



スマホで簡単予約

太平洋フェリーで行く！ お手軽・東北絆まつり2024仙台

青森ねぶた祭



山形花笠まつり



盛岡さんさ踊り



仙台七夕まつり



福島わらじまつり



秋田竿灯まつり

■太平洋フェリー きたかみ

客船並みの設備を備えた国内最大級のフェリーで名古屋～仙台～苫小牧（北海道）を結んでいます。総トン数13,692トン、旅客数535名、船内にはレストラン、展望大浴場、売店などを完備しています。宇宙船をイメージした白色に様々な光の演出が映える新感覚の豪華フェリーです。



■出発日/2024年6月8日(土)

■旅行代金（大人お1人様・子ども同額）

24,800円～42,800円（ネット予約で500円引き）

	B寝台 (階段式 2段ベッド)	エコノミー シングル (1段ベッド)	1等客室 クロスツイン (外窓付き)	1等客室 フォース (外窓付き)
旅行代金 おとな 1名様	24,800円	30,800円	2名1室利用 37,800円 1名1室利用 42,800円	2～4名1室 利用 40,800円

■最少催行人員/15名 ■食事/なし

■添乗員/同行 ■利用バス会社/日本三景交通

おすすめポイント！

- ★太平洋フェリーでのんびり船旅をお楽しみください。
- ★東北6つの祭りが一堂に会する「東北絆まつり」をたっぷり見学します。（桟敷席などのご用意はございません）
- ★2日目・現地の移動は、観光バスガイドの案内付きです。



日程	集合ノ苦小牧西港フェリーターミナル (出発の90分前)	食事
6/8 (土)	(17:30集合) 苦小牧西港<19:00出航> ~~~~ (太平洋フェリー・きたかみ) ~~~~ 船中泊 ~~~~ 仙台港まで船内にて快適な船旅をお楽しみください。船内にレストラン・売店・大浴場など完備 ~~~~	なし
6/9 (日)	~~~~ 仙台港<10:00> ===== 仙台市・東北絆まつり (青森ねぶた祭・秋田竿灯まつり・盛岡さんさ踊り・山形花笠まつり・仙台七夕まつり・福島わらじまつり) の6つの祭りが一堂に会する一大イベントを見学 ※仙台市内沿道のパレードや祭り展示会場、各県の食体験会場などを各自自由見学。なお、各見学会場が離れている場合は、貸切バスで団体移動する場合がございます。) <11:00頃~16:00頃> ===== ===== 仙台場外市場 杜の市場 (買い物) <約30分> ===== 仙台港<19:40出航> ~~~~ ~~~~ (太平洋フェリー・きたかみ) ~~~~ 船中泊	なし
6/10 (月)	~~~~ 船内にて快適な船旅をお楽しみください。船内にレストラン・売店・大浴場など完備 ~~~~ ~~~~ 苦小牧西港<11:00>	なし

青字は下車観光地、赤字は入場観光地となります。施設都合や交通状況等により行程や時間が変更となる場合がございます。

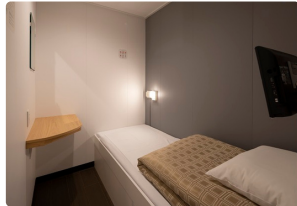
フェリー船室・船内のご紹介 (往復：きたかみ)



1等客室フォース (外窓付)
トイレ、シャワー、テレビ、冷蔵庫、ナイトウェア、タオル類、サンダル、洗面用具等
2~4名様で1室の利用となります。



1等客室クロスツイン (外窓付)
トイレ、シャワー、テレビ、冷蔵庫、ナイトウェア、タオル類、サンダル、洗面用具等
1~2名様で1室の利用となります。



エコノミーシングル(1段ベッド・窓なし)
ベッド、テレビ、簡易テーブル、読書灯、コンセント、布団、枕
個室感覚でご利用いただける1段ベッドです



B寝台(階段式2段ベッド)
ベッド、読書灯、コンセント、キルトケット、枕、ロールカーテン
上段、下段のご希望はお受けできませんので予めご了承ください



展望大浴場 (乗船者は無料)
ボディソープ、リンスインシャンプーは備え付けがございます
入港30分前までいつでも入浴いただけます

旅行条件[要旨]

お申込みいただく前に、この旅行条件書とコースのご案内を必ずお読みください。詳しい旅行条件を説明した書面を後ご用意致しておりますので、事前に確認の上、お申込み下さい。この書面は旅行業法第12条の4に定める取引条件書面及び旅行契約が締結されたときは、同法12条の5に定める契約書面の一部となります。

この旅行は北海道中央バス(以下「当社」という)が企画・実施する旅行であり、この旅行に参加されるお客様は当社と募集型企画旅行契約(以下「旅行契約」という)を締結することになります。また旅行条件は以下によるほか、別途お送りする旅行条件書(全文)、出発前にお渡しする最終行程表と称する確定書面及び旅行契約募集型企画旅行契約の部によります。

●旅行のお申込み及び契約の成立時期
(1)所定の申込書に所定事項を記入し、下記のお申込金を添えてお申込み下さい。お申込金、旅行代金のお支払いは差し引かれて頂きます。

(2)電話、郵便、ファクシミリその他の通信手段でお申し込みの場合、当社が予約の承認の旨を通知した翌日から起算して3日以内にお申込書提出とお申込金の支払いをして頂きます。

(3)旅行契約は当社が契約の締結を承諾し、お申込金を受領したときに成立するものとします。

(4)申込金(お1人様)
旅行代金 3万円未満 お申込金 6,000円
6万円未満 12,000円
10万円未満 20,000円
15万円未満 30,000円
15万円以上 旅行代金の20%

●旅行内容の変更
当社は、旅行締結後であっても、天災事変、暴乱、暴動、運送・宿泊機関等の旅行サービス提供の中止、官公庁の命令、当初の運行計画によらない運送サービスの提供その他当社の関与し得ない事由が生じた場合において、旅行の安全かつ円滑な実施を図るためにやむを得ないときは、お客様にあらかじめ運送事由が当社の関与し得ないものである理由及び当該事由の因果関係を説明した旅行日程、旅行サービスの内容を変更することがあります。ただし、緊急の場合においてやむを得ないときは変更後に説明致します。

●旅行代金の変更
前項により旅行内容が変更され、旅行実施による費用(当該旅行契約内容の変更のためにその提供を受けなかった旅行サービスに対して取消料、契約料その他既払い、またはこれから支払わなければならない費用を含みます)が増加したときはサービスの提供がわれないにも関わらず運送・宿泊機関等の座席・部屋その他の設備の不足が発生したことによる変更の場合を除き、当社は変更差額旅行代金を変更します。

●取消料
(1)旅行契約成立後、お客様の都合で契約を解除される場合は、次の金額を取消料として申し受けます。

契約解除の日	取消料(お1人様)
旅行開始日の前日より前日(日帰り旅行にあたっては11日目)起算してさかのぼって	無料
2)20日目(日帰り旅行にあたっては10日目)にあたり日以降の解除(3-6を除く)	旅行代金の20%
3)7日目にあたり日以降の解除(4-6を除く)	旅行代金の30%
4)旅行開始日の前日の解除	旅行代金の40%
5)旅行当日の解除	旅行代金の50%
6)旅行開始後の解除または無連絡不参加	旅行代金の100%

※貸切船舶を利用する旅行については、上記の表によらず、コースページ内に記載する取消料になります。
※当社の責任とならない各種ローンの取扱上の事由に基づき、お取消となる場合も上記取消料をお支払い頂きます。
※お客様の都合による出発日の変更、運送・宿泊機関等行程上の一部変更についても、全体に対するお取消とみなし、取消料の対象となります。

(2)お客様は下記に該当する場合は取消料なしで、旅行契約を解除することができます。

①契約内容の重要な変更が行われたとき
②前項に基づき旅行代金が増額改定されたとき
③不可能になったとき、または、その恐れが極めて大きいとき
④当社がお客様に対して、別途定める日までに、最終日程表を交付しなかったとき
⑤当社の帰すべき事由により契約書面に従った旅行実施が不可能となったとき

●当社により旅行契約の解除及び履行中止
(1)お客様が当社所定の期日までに旅行代金を支払われなかったときは、当社は旅行契約を解除することがあります。このときは、取消料に相当する額の違約金をお支払い頂きます。
(2)次の各項目に該当する場合は、当社は旅行契約を解除することがあります。

①お客様が当社のあらかじめ明示した性別・年齢・資格・技能その他参加条件を満たしてないことが明らかになったとき
②お客様が病氣、必要な介護者の不在その他の理由により、当該旅行に前乗りしなれないと認められたとき
③お客様が他のお客様に迷惑を及ぼし、または団体行動の円滑な実施を妨げるおそれがあると認められたとき
④お客様が契約書面に記した合理的な範囲を超える負担を求めたとき
⑤お客様の人数が契約書面に記した最少旅行人員に満たないとき
この場合は旅行開始日の前日から起算してさかのぼって13日目に当たる日より前(日帰り旅行は3日目に当たる日より前)に旅行中止の通知を致します。

⑥スキを目的とする旅行における降雪量の不足のように、当社があらかじめ明示した旅行条件が成就しないとき、あるいはその恐れが極めて大きいとき

●天災事変、暴動、運送・宿泊機関の運賃・料金のサービス提供の中止、官公庁の命令、その他当社が関与し得ない事由が生じた場合において、契約書面に記載した旅行日程に準った旅行の安全かつ円滑な実施が不可能となったとき、またはその恐れが極めて大きいとき

●旅行代金に含まれるもの
①当社に明示した運送機関の運賃・料金(注釈のない限りエコノミークラス)、宿泊費、食費、及び消費税等の諸料。これらの費用はお客様の都合により一部利用されなくても原則として払戻致しません。(コースに含まれない交通費等の諸費用及び個人的な費用は含みません)

●添乗員等
添乗員同行表示コースには、全行程に添乗員が同行いたします。添乗員の行うサービスの内容は、原則として契約書面に定められた日程を円滑に実施するために必要な業務とさせていただきます。添乗員の指示に従わない場合は、当社の旅行契約を解除する場合がございます。添乗員の業務は、原則として8時から20時までとします。

●当社の責任及び免責事項
(1)当社は旅行契約の履行にあたって、当社の故意または過失によりお客様に損害を与えたときは、お客様が被られた損害について賠償致します。
(2)手荷物について生じた(1)損害については同項の規定にかかわらず損害発生の日より起算して14日以内に当社に対して通知があったときに限り、お1人様15万円を限度(当社に故意又は重大な過失がある場合は除きます)として賠償致します。

●特別補償
当社は、当社または当社が手配を代行させた者の故意又は過失の有無にかかわらず、募集型企画旅行契約、別紙特別補償規定に基づき、お客様が募集型企画旅行に参加中に急激かつ偶然な外来の事故により、その身体、生命または手荷物が被った一定の被害については、以下の金額の範囲で補償金またはお見舞金を支払います。
・死亡保証金1,500万円
・入院見舞金2-20万円
・通院見舞金1-5万円
・携行品損害補償金:お客様1名につき~15万円(ただし補償対象品1個当たり10万円を限度とします)

●国内旅行保険への加入について
ご旅行中、病氣、けがをした場合、多額の治療費、移送費がかかることがあります。これらを担保するために、お客様が自身で十分な額の国内旅行保険に加入することを勧めます。国内旅行保険については、お申込み店舗の販売員にお問合せ下さい。

●事故等の申し出について
旅行中に事故などが生じた場合は直ちに同行の添乗員、現地係員、運送・宿泊機関等旅行サービス提供会社、または、お申込み店にご通知下さい。(もし、通知できない事情がある場合は、その事情がなくなれば次第にご通知下さい)

●個人情報の取扱について
当社および販売店は、旅行申込の際に提出された申込書等に記載された個人情報について、お客様との間の連絡のために利用させていただきます。お客様がお申込みされた旅行には運送・宿泊機関等の提供するためのサービスの手配及びそれらのサービスの受領のための手続きに必要な範囲内で利用させていただきます。この他当社及び販売店は
①当社および当社と提携する企業の商品やサービス、キャンペーンの案内
②アンケートのお便り
③特典サービスの提供
④統計資料の作成にお客様の個人情報を活用させて頂くことがあります。

●旅行条件・旅行代金の基準
旅行条件は2024年3月1日を基準として
また旅行代金については2024年3月1日現在有効な運賃・規則を基準として算出しています。

旅行企画実施 北海道知事登録第2-814号 日本旅行業協会正会員

北海道中央バス(株)
シービーツアーズカンパニー

予約センター-011-221-0912

TEL011-221-1122 FAX011-221-0117(FAX申込24時間受付中)

札幌市中央区大通1丁目3番地中央バス札幌ターミナル2階
営業時間 平日9:00~12:00/13:00~17:30 土日祝定休
総合旅行業務取扱管理者 小林 裕明

ネット予約・決済が出来ます。下記のQRコードからお進み下さい。

LINE 友だち追加

ネット予約・決済が出来ます。下記のQRコードからお進み下さい。

https://kankou.chuo-bus.co.jp/

一般社団法人 **日本旅行業協会** 旅行業公正取引協議会会員

総合旅行業務取扱管理者とはお客様の旅行を取り扱う営業所での取引に関する責任者です。この旅行契約に関しご不明な点があれば、ご遠慮なく左記の取扱管理者にお尋ね下さい。